



たairy

2023 LINEUP

デーリィ商品のご案内

ミルクでつなぐ明日の笑顔

デーリィ

C O N T E N T S

2023 デーリィ商品カタログ

- P1 宅配商品
- P2 牛乳類
- P3 牛乳類・乳飲料・清涼飲料水
- P4 乳飲料・はっ酵乳・乳酸菌飲料
- P5.6.7 ロングライフ飲料
- P8.9 ヨーグルト・デザート
- P10 スコールブランド
- P11 ナチュラルウォーター・その他飲料
- P12.13 乳製品



デーリィちゃんキャンペーンは、おかげさまで20周年。

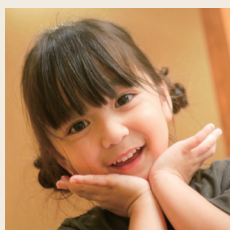
20周年を迎えたデーリィちゃんキャンペーン。

今回もたくさんのご応募をいただきました。

3,400名を超えるご応募の中から

厳正なる選考の結果、4人のデーリィちゃんが決定しました。

これから1年間、デーリィ製品を盛り上げていきます。



2022デーリィちゃん
いとちゃん



2022デーリィちゃん
あおとくん



わんぱくデーリィちゃん
かけるくん



おてんばデーリィちゃん
めぐみちゃん



4人のCMは
こちらから!



デーリー牛乳

- ① 牛乳
- ② 180ml×40本
- ③ 57×57×140mm
- ④ 9日間
- ⑤ 乳



骨こつ快朝

- ① 乳飲料
- ② 180ml×40本
- ③ 57×57×140mm
- ④ 9日間
- ⑤ 乳



のむヨーグルト

- ① はっ酵乳
- ② 180ml×40本
- ③ 57×57×140mm
- ④ 14日間
- ⑤ 乳

LP432飲料
(機能性表示食品)

- ① 乳製品乳酸菌飲料
- ② 180ml×40本
- ③ 57×57×140mm
- ④ 14日間
- ⑤ 乳



コーヒー

- ① 乳飲料
- ② 180ml×40本
- ③ 57×57×140mm
- ④ 9日間
- ⑤ 乳



デーリー特選牛乳

- ① 牛乳
- ② 500ml×6本
- ③ 70×70×200mm
- ④ 9日間
- ⑤ 乳



デーリー特選牛乳

- ① 牛乳
- ② 900ml×6本
- ③ 85×85×220mm
- ④ 9日間
- ⑤ 乳



LP432骨こつ快朝ヨーグルト

- ① はっ酵乳
- ② 80g×24個
- ③ 71×71×54.5mm
- ④ 21日間
- ⑤ 乳・セラチン



高千穂牧場ヨーグルト

- ① はっ酵乳
- ② 115g×24個
- ③ 62×62×72mm
- ④ 16日間
- ⑤ 乳



グルコサミン

- ① 清涼飲料水
- ② 125ml×24本
- ③ 32×47×86mm
- ④ 180日間
- ⑤ ー



黒酢(りんご味)

- ① 10%りんご果汁入り飲料
- ② 125ml×24本
- ③ 32×47×86mm
- ④ 180日間
- ⑤ りんご

牛乳類



デーリィ牛乳

- ① 牛乳
- ② 1000ml×12本
- ③ 72×72×233mm
- ④ 14日間 ⑤ 乳



4 902986 100223



デーリィ牛乳

- ① 牛乳
- ② 500ml×20本
- ③ 72×72×140mm
- ④ 14日間 ⑤ 乳



4 902986 100124



デーリィ牛乳

- ① 牛乳
- ② 250ml×40本
- ③ 57×57×110mm
- ④ 14日間 ⑤ 乳



4 902986 102722



デーリィ牛乳

- ① 牛乳
- ② 200ml×40本
- ③ 57×57×95mm
- ④ 14日間 ⑤ 乳



4 902986 100025



デーリィ牛乳

- ① 牛乳
- ② 100ml×40本
- ③ 57×57×70mm
- ④ 14日間 ⑤ 乳



4 902986 105624



おいしい低脂肪牛乳

- ① 低脂肪牛乳
- ② 1000ml×12本
- ③ 72×72×233mm
- ④ 14日間 ⑤ 乳



4 902986 102524

おいしい低脂肪牛乳

- ① 低脂肪牛乳
- ② 500ml×20本
- ③ 72×72×140mm
- ④ 14日間 ⑤ 乳



4 902986 103620



おいしい低脂肪牛乳

- ① 低脂肪牛乳
- ② 200ml×40本
- ③ 57×57×95mm
- ④ 14日間 ⑤ 乳



4 902986 103828



種子島3.6牛乳

- ① 牛乳
- ② 1000ml×12本
- ③ 72×72×233mm
- ④ 14日間 ⑤ 乳



4 902986 103927

種子島産
生乳100%



デーリィふくおか牛乳

- ① 牛乳
- ② 1000ml×12本
- ③ 72×72×233mm
- ④ 14日間 ⑤ 乳



4 902986 105228

福岡県産
生乳100%



デーリィふくおか牛乳

- ① 牛乳
- ② 500ml×20本
- ③ 72×72×140mm
- ④ 14日間 ⑤ 乳



4 902986 105327

福岡県産
生乳100%



デーリィふくおか牛乳

- ① 牛乳
- ② 200ml×40本
- ③ 57×57×95mm
- ④ 14日間 ⑤ 乳



4 902986 105426

福岡県産
生乳100%



草原の恵み

- ① 成分調整牛乳
- ② 1000ml×12本
- ③ 72×72×233mm
- ④ 14日間 ⑤ 乳



4 902986 105020



草原の恵み

- ① 成分調整牛乳
- ② 500ml×20本
- ③ 72×72×140mm
- ④ 14日間 ⑤ 乳



4 902986 106423



すこやか仕立て

- ① 低脂肪牛乳
- ② 1000ml×12本
- ③ 72×72×233mm
- ④ 14日間 ⑤ 乳



4 902986 106522



カルシウム低脂肪乳

- ① 乳飲料
- ② 1000ml×12本
- ③ 72×72×233mm
- ④ 14日間 ⑤ 乳



4 902986 205027



カルシウム低脂肪乳

- ① 乳飲料
- ② 200ml×40本
- ③ 57×57×95mm
- ④ 14日間 ⑤ 乳



4 902986 205126



デーリィコーヒー

- ① 乳飲料
- ② 1000ml×12本
- ③ 72×72×233mm
- ④ 14日間 ⑤ 乳



4 902986 200626



デーリィコーヒー

- ① 乳飲料
- ② 500ml×20本
- ③ 72×72×140mm
- ④ 14日間 ⑤ 乳



4 902986 200527



デーリィコーヒー

- ① 乳飲料
- ② 300ml×40本
- ③ 58×58×125mm
- ④ 14日間 ⑤ 乳



4 902986 204327



デーリィコーヒー

- ① 乳飲料
- ② 200ml×40本
- ③ 57×57×95mm
- ④ 14日間 ⑤ 乳



4 902986 200428



あじわいカフェ・オレ

- ① 乳飲料
- ② 1000ml×12本
- ③ 72×72×233mm
- ④ 14日間 ⑤ 乳



4 902986 204426



はちみつレモン

- ① 清涼飲料水
- ② 900ml×12本
- ③ 72×72×233mm
- ④ 16日間 ⑤ 乳



4 902986 508524

ヨーグルッペ
ライトカルシウム

- ① 清涼飲料水
- ② 900ml×12本
- ③ 72×72×233mm
- ④ 16日間 ⑤ 乳



4 902986 508623





高千穂牧場のむヨーグルト

- ① はっ酵乳
- ② 220g×20本(10本×2)
- ③ 57×57×128mm
- ④ 15日間 ⑤ 乳



4 994802 012452



高千穂牧場カフェ・オレ

- ① 乳飲料
- ② 220ml×20本(10本×2)
- ③ 57×57×128mm
- ④ 13日間 ⑤ 乳



4 994802 012056



高千穂牧場和紅茶オレ

- ① 乳飲料
- ② 220ml×20本(10本×2)
- ③ 57×57×128mm
- ④ 13日間 ⑤ 乳



4 994802 012551



のむヨーグルトあまおう苺

- ① はっ酵乳
- ② 220g×20本(10本×2)
- ③ 57×57×128mm
- ④ 15日間 ⑤ 乳



4 902986 418939



Sweet STAND
バナナオレ

- ① 乳飲料
- ② 220ml×20本(10本×2)
- ③ 57×57×128mm
- ④ 13日間 ⑤ 乳、バナナ



4 902986 205034



Sweet STAND
いちごオレ

- ① 乳飲料
- ② 220ml×20本(10本×2)
- ③ 57×57×128mm
- ④ 13日間 ⑤ 乳



4 902986 205133



デーリィサワーメロン

- ① 乳酸菌飲料
- ② 180ml×20本(10本×2)
- ③ 57×57×95mm
- ④ 16日間 ⑤ 乳



4 902986 310530



デーリィサワーぶどう

- ① 乳酸菌飲料
- ② 180ml×20本(10本×2)
- ③ 57×57×95mm
- ④ 16日間 ⑤ 乳



4 902986 310639



LP432ドリンクタイプ
(機能性表示食品)

- ① 乳製品乳酸菌飲料
- ② 165ml×20本(10本×2)
- ③ 57×57×95mm
- ④ 16日間 ⑤ 乳



4 902986 310134



霧島山麓牛乳

- ① 牛乳
- ② 1000ml×6本
- ③ 63×95×167mm
- ④ 90日間 ⑤ 乳



4 902986 100216



霧島山麓牛乳

- ① 牛乳
- ② 200ml×24本
- ③ 43×66×85mm
- ④ 90日間 ⑤ 乳



4 902986 100018



おなかにやさしいミルク

- ① 乳飲料
- ② 1000ml×6本
- ③ 63×95×167mm
- ④ 90日間 ⑤ 乳



4 902986 201517



おなかにやさしいミルク

- ① 乳飲料
- ② 200ml×24本
- ③ 43×66×85mm
- ④ 90日間 ⑤ 乳



4 902986 201616



ヨーグルッペ

- ① 乳製品乳酸菌飲料(殺菌)
- ② 1000ml×6本
- ③ 63×95×167mm
- ④ 120日間 ⑤ 乳



4 902986 700119



ヨーグルッペ

- ① 乳製品乳酸菌飲料(殺菌)
- ② 200ml×24本
- ③ 43×66×85mm
- ④ 120日間 ⑤ 乳



4 902986 700218



ヨーグルッペりんご

- ① 乳製品乳酸菌飲料(殺菌)
- ② 200ml×24本
- ③ 43×66×85mm
- ④ 120日間 ⑤ 乳、りんご



4 902986 701239



ヨーグルッペみやざき日向夏

- ① 乳製品乳酸菌飲料(殺菌)
- ② 200ml×24本
- ③ 43×66×85mm
- ④ 120日間 ⑤ 乳



4 902986 703639



ヨーグルッペ沖縄パイナップル

- ① 乳製品乳酸菌飲料(殺菌)
- ② 200ml×24本
- ③ 43×66×85mm
- ④ 120日間 ⑤ 乳



4 902986 704438



ヨーグルッペいちご

- ① 乳製品乳酸菌飲料(殺菌)
- ② 200ml×24本
- ③ 43×66×85mm
- ④ 120日間 ⑤ 乳



4 902986 704032



ヨーグルッペ白ぶどう

- ① 乳製品乳酸菌飲料(殺菌)
- ② 200ml×24本
- ③ 43×66×85mm
- ④ 120日間 ⑤ 乳



4 902986 704230

ロングライフ飲料



バナナ オ・レ

- ① 清涼飲料水
- ② 200ml×24本
- ③ 43×66×85mm
- ④ 150日間
- ⑤ 乳、バナナ、りんご



いちご オ・レ

- ① 清涼飲料水
- ② 200ml×24本
- ③ 43×66×85mm
- ④ 150日間
- ⑤ 乳



スコールウォーター

- ① 清涼飲料水
- ② 200ml×24本
- ③ 43×66×85mm
- ④ 150日間
- ⑤ 乳、大豆



緑茶

- ① 緑茶(清涼飲料水)
- ② 200ml×24本
- ③ 43×66×85mm
- ④ 180日間
- ⑤ —



オレンジ100

- ① オレンジジュース(濃縮還元)
- ② 200ml×24本
- ③ 43×66×85mm
- ④ 180日間
- ⑤ オレンジ



アップル100

- ① りんごジュース(濃縮還元)
- ② 200ml×24本
- ③ 43×66×85mm
- ④ 180日間
- ⑤ りんご



オレンジ

- ① 10%混合果汁入り飲料
- ② 200ml×24本
- ③ 43×66×85mm
- ④ 180日間
- ⑤ オレンジ



アップル

- ① 10%りんご果汁入り飲料
- ② 200ml×24本
- ③ 43×66×85mm
- ④ 180日間
- ⑤ りんご



フルーツミックス

- ① 清涼飲料水
- ② 200ml×24本
- ③ 43×66×85mm
- ④ 120日間
- ⑤ 乳、りんご、オレンジ



カル鉄飲料ピーチ

- ① 清涼飲料水
- ② 200ml×24本
- ③ 43×66×85mm
- ④ 120日間
- ⑤ 乳、りんご、もも



カル鉄飲料 マスカット

- ① 清涼飲料水
- ② 200ml×24本
- ③ 43×66×85mm
- ④ 120日間
- ⑤ 乳



カル鉄飲料 りんご

- ① 清涼飲料水
- ② 200ml×24本
- ③ 43×66×85mm
- ④ 120日間
- ⑤ 乳、りんご





カフェオレ

- ① コーヒー飲料
- ② 200ml×24本
- ③ 43×66×85mm
- ④ 120日間
- ⑤ 乳、大豆



4 902986 510510



コーヒー

- ① コーヒー飲料
- ② 200ml×24本
- ③ 43×66×85mm
- ④ 150日間
- ⑤ 乳



4 902986 510718



カフェ・オ・レ

- ① 乳飲料
- ② 250ml×24本
- ③ 41×62×106mm
- ④ 90日間
- ⑤ 乳



4 902986 508210



コーヒー

- ① コーヒー飲料
- ② 250ml×24本
- ③ 41×62×106mm
- ④ 90日間
- ⑤ 乳



4 902986 508111



青汁

- ① 野菜・果実ミックスジュース
- ② 125ml×12本×2合
- ③ 32×47×86mm
- ④ 240日間
- ⑤ りんご



4 908851 107335



野菜ミックス

- ① 野菜・果実ミックスジュース
- ② 125ml×12本×2合
- ③ 32×47×86mm
- ④ 240日間
- ⑤ りんご



4 908851 102194

ヨーグルト



高千穂牧場
プレーンヨーグルト生乳100%

- ① はっ酵乳
- ② 400g×C10個orD6個
- ③ 90×120×112mm
- ④ 21日間 ⑤ 乳



4 994802 540108



高千穂牧場
プレーンヨーグルト生乳100%

- ① はっ酵乳
- ② 100g×12個
- ③ 71×71×64mm
- ④ 21日間 ⑤ 乳



4 994802 540054



高千穂牧場ヨーグルト
濃密仕立て

- ① はっ酵乳
- ② 80g×12個
- ③ 71×71×64mm
- ④ 21日間 ⑤ 乳



4 994802 540115



生乳ヨーグルト
(甘さひかえめ)

- ① はっ酵乳
- ② 400g×10個
- ③ 90×120×112mm
- ④ 21日間 ⑤ 乳



4 902986 417536



生乳ヨーグルト
(甘さひかえめ)

- ① はっ酵乳
- ② 70g×3・(3P×5)
- ③ 71×215×56.6mm
- ④ 21日間 ⑤ 乳



4 902986 418632



スイートヨーグルト

- ① はっ酵乳
- ② 70g×3・(3P×5)
- ③ 71×215×55.5mm
- ④ 21日間 ⑤ 乳、ゼラチン



4 902986 418533



はちみつヨーグルト

- ① はっ酵乳
- ② 400g×10個
- ③ 90×120×112mm
- ④ 21日間 ⑤ 乳、ゼラチン



4 902986 417437



生乳ヨーグルト
(甘さひかえめ)

- ① はっ酵乳
- ② 70g×20個
- ③ 71×71×55.6mm
- ④ 21日間 ⑤ 乳



4 902986 418830



スイートヨーグルト

- ① はっ酵乳
- ② 70g×20個
- ③ 71×71×54.5mm
- ④ 21日間 ⑤ 乳、ゼラチン



4 902986 418731



まきばのヨーグルト

- ① はっ酵乳
- ② 70g×3・(3P×5)
- ③ 71×215×53.5mm
- ④ 21日間 ⑤ 乳、ゼラチン



4 902986 418137



まきばのヨーグルトブルーベリー

- ① はっ酵乳
- ② 70g×3・(3P×5)
- ③ 71×215×53.5mm
- ④ 21日間 ⑤ 乳、ゼラチン



4 902986 418236



まきばのヨーグルトいちご

- ① はっ酵乳
- ② 70g×3・(3P×5)
- ③ 71×215×53.5mm
- ④ 21日間 ⑤ 乳、ゼラチン



4 902986 418335

アロエヨーグルト

- ① はっ酵乳
- ② 70g×3・(3P×5)
- ③ 71×215×55.5mm
- ④ 16日間 ⑤ 乳、ゼラチン



4 902986 418434



牧場の瓶ヨーグルト

- ① はっ酵乳
- ② 115g×C24個orD20個
- ③ 62×62×72mm
- ④ 16日間 ⑤ 乳



4 975 7064

牧場の瓶ヨーグルト
福岡あまおう苺

- ① はっ酵乳
- ② 115g×C24個orD20個
- ③ 62×62×72mm
- ④ 16日間 ⑤ 乳



4 975 7057

牧場の瓶ヨーグルト
宮崎ひゅうが夏

- ① はっ酵乳
- ② 115g×C24個orD20個
- ③ 62×62×72mm
- ④ 16日間 ⑤ 乳



4 975 7095



LP432ヨーグルト

- ① はっ酵乳
- ② 100g×12個
- ③ 71×71×67mm
- ④ 21日間 ⑤ 乳、ゼラチン



4 902986 416935



LP432カルシウムヨーグルト

- ① はっ酵乳
- ② 70g×20個
- ③ 71×71×52.5mm
- ④ 21日間 ⑤ 乳、ゼラチン



まきばのプリン

- ① 洋生菓子
- ② 70g×3・(3P×8)
- ③ 71×210×53mm
- ④ 18日間 ⑤ 乳



4 902986 805333



スコール
PET500

- ① 炭酸飲料
- ② 500ml×24本
- ③ 68×68×210mm
- ④ 6ヶ月間
- ⑤ 乳



4 902986 532758



スコール完熟マンゴー
PET500

- ① 炭酸飲料
- ② 500ml×24本
- ③ 68×68×210mm
- ④ 6ヶ月間
- ⑤ 乳



4 902986 548056



スコール
缶 250

- ① 炭酸飲料
- ② 250ml×20本
- ③ 53×68×210mm
- ④ 1年間
- ⑤ 乳



4 902986 512644



スコール
エナジー缶 250

- ① 炭酸飲料
- ② 250ml×20本
- ③ 53×53×133mm
- ④ 1年間
- ⑤ 乳



4 902986 512941



ヨーグルッペライトいちご

- ① 清涼飲料水
- ② 280ml×24本
- ③ 66×66×132mm
- ④ 10ヶ月間
- ⑤ 乳



4 902986 552459



ヨーグルッペライト

- ① 清涼飲料水
- ② 500ml×24本
- ③ 68.5×68.5×207mm
- ④ 10ヶ月間
- ⑤ 乳



4 902986 551858



ヨーグルッペライトソーダ

- ① 炭酸飲料
- ② 490ml×24本
- ③ 66×66×199mm
- ④ 10ヶ月間
- ⑤ 乳、大豆



4 902986 510244



バイオ茶

- ① 緑茶(清涼飲料水)
- ② 500ml×24本
- ③ 68.5×68.5×207mm
- ④ 10ヶ月間
- ⑤ ー



4 902986 552657



屋久島縄文水
PET 2000

- ① ナチュラルウォーター
- ② 2000ml×6本
- ③ 90.3×107.2×305mm
- ④ 2年間
- ⑤ ー



4 902986 501457



屋久島縄文水
PET 1500

- ① ナチュラルウォーター
- ② 1500ml×8本
- ③ 90.5×77×303.58mm
- ④ 2年間
- ⑤ ー



4 902986 501259



屋久島縄文水
PET 900

- ① ナチュラルウォーター
- ② 900ml×12本
- ③ 70×70×253mm
- ④ 2年間
- ⑤ ー



4 902986 534752



屋久島縄文水
PET 500

- ① ナチュラルウォーター
- ② 500ml×24本
- ③ 60×60×207mm
- ④ 2年間
- ⑤ ー



4 902986 507152

乳製品



北海道日高乳業モッツァレラ
100gタイプ

- ① ナチュラルチーズ
- ② 100g×6袋・2合
- ③ 60×130×145mm
- ④ 23日間
- ⑤ 乳



4 955447 600275



北海道日高乳業モッツァレラ
ひとくちチェリータイプ

- ① ナチュラルチーズ
- ② 8g×12×6袋・2合
- ③ 60×130×145mm
- ④ 23日間
- ⑤ 乳



4 955447 601579



北海道日高乳業モッツァレラ
ひとくちチェリータイプ

- ① ナチュラルチーズ
- ② 8g×6×8袋・2合
- ③ 35×110×145mm
- ④ 23日間
- ⑤ 乳



4 955447 604273



北海道日高乳業
マスカルポーネ

- ① ナチュラルチーズ
- ② 200g×6個
- ③ 95×120×44mm
- ④ 40日間
- ⑤ 乳



4 955447 604471



高千穂バター

- ① バター
- ② 200g×50個
- ③ 66.7×122.5×32.7mm
- ④ 6ヶ月間
- ⑤ 乳



4 902986 700263



高千穂発酵バター

- ① バター
- ② 200g×50個
- ③ 65.7×122.5×31.7mm
- ④ 6ヶ月間
- ⑤ 乳



4 902986 700362

乳製品
(クリーム類)



高千穂生クリーム48

- ① クリーム
- ② 1000ml×8本
- ③ 72×72×233mm
- ④ 14日間
- ⑤ 乳



高千穂生クリーム38

- ① クリーム
- ② 1000ml×8本
- ③ 72×72×233mm
- ④ 14日間
- ⑤ 乳



リファレ35

- ① クリーム
- ② 1000ml×8本
- ③ 72×72×233mm
- ④ 14日間
- ⑤ 乳



高千穂フレッシュ45

- ① 乳等を主要原料とする食品
- ② 1000ml×8本
- ③ 72×72×233mm
- ④ 20日間
- ⑤ 乳、大豆



高千穂フレッシュ40

- ① 乳等を主要原料とする食品
- ② 1000ml×8本
- ③ 72×72×233mm
- ④ 20日間
- ⑤ 乳、大豆



高千穂フレッシュ35

- ① 乳等を主要原料とする食品
- ② 1000ml×8本
- ③ 72×72×233mm
- ④ 20日間
- ⑤ 乳



デイリーフレッシュ30

- ① 乳等を主要原料とする食品
- ② 1000ml×8本
- ③ 72×72×233mm
- ④ 20日間
- ⑤ 乳、大豆



デイリーフレッシュ20

- ① 乳等を主要原料とする食品
- ② 1000ml×8本
- ③ 72×72×233mm
- ④ 20日間
- ⑤ 乳、大豆



デイリーフレッシュライト

- ① 乳等を主要原料とする食品
- ② 1000ml×8本
- ③ 72×72×233mm
- ④ 20日間
- ⑤ 乳、大豆

事業所

本社

〒885-0073 宮崎県都城市姫城町32街区3号
TEL 0986-23-3456 FAX 0986-26-3457

都城工場

〒885-0003 宮崎県都城市高木町5282番地
TEL 0986-38-2211 FAX 0986-38-4782

鹿屋工場

〒893-0023 鹿児島県鹿屋市笠之原町1番67号
TEL 0994-43-5591 FAX 0994-44-8194

屋久島工場

〒891-4205 鹿児島県熊毛郡屋久島町宮之浦2211番地
TEL 0997-42-2323 FAX 0997-42-2400

東京支店

〒101-0047 東京都千代田区内神田2丁目15番地2号
内神田DNKビル3階
TEL 03-5296-0701 FAX 03-5296-0702

大阪支店

〒564-0063 大阪府吹田市江坂町1丁目23番20号
TEK第2ビル6階
TEL 06-6386-1871 FAX 06-6386-0094

名古屋営業所

〒465-0093 愛知県名古屋市名東区一社3丁目96番
ループビル6階
TEL 052-704-7581 FAX 052-704-7591

福岡支店

〒812-0015 福岡市博多区山王1丁目1番32号
博多堀池ビル3階
TEL 092-413-7247 FAX 092-413-7364

北九州営業所

〒800-0231 福岡県北九州市小倉南区大字朽網3914番地5
ニシラク乳業株式会社内
TEL 093-473-7131 FAX 093-473-7135

広島営業所

〒730-0803 広島市中区広瀬北町4-9グロワール広瀬301号
TEL 082-503-7775 FAX 082-503-7776

熊本営業所

〒860-0831 熊本市中央区八王寺町30番1号メインプレイス熊本南2階
TEL 096-379-1580 FAX 096-379-1589

宮崎支店

〒880-0843 宮崎市下原町232番地1
TEL 0985-22-3121 FAX 0985-29-1165

都城営業所

〒885-0003 宮崎県都城市高木町5282番地 都城工場内
TEL 0986-38-2227 FAX 0986-38-5186

鹿児島支店

〒890-0062 鹿児島市与次郎2丁目4-35 KSC鴨池ビル5階
TEL 099-296-7594 FAX 099-296-7595

鹿屋営業所

〒893-0023 鹿児島県鹿屋市笠之原町1番67号 鹿屋工場内
TEL 0994-43-5591 FAX 0994-44-8194

種子島CS

〒891-3104 鹿児島県西之表市住吉字千草野3727番地
TEL 0997-23-8112 FAX 0997-23-8115

関連会社

デーリィ販売株式会社

本社

〒885-0042 宮崎県都城市上長飯町4号1番地
TEL 0986-23-8000 FAX 0986-23-8001

宮崎営業所

〒880-0843 宮崎市下原町232番地1
TEL 0985-25-7821 FAX 0985-29-1165

鹿児島営業所

〒891-0132 鹿児島市七ツ島1丁目6番4号
TEL 099-284-6543 FAX 099-284-6544

株式会社 高千穂牧場

〒885-0223 宮崎県都城市吉之元町5265番地103
TEL 0986-33-2102 FAX 0986-33-2105
www.takachiho-bokujou.co.jp/

北海道日高乳業株式会社

本社

〒055-0004 北海道沙流郡日高町富川東2丁目920番地
TEL 01456-2-1071 FAX 01456-2-2542
www.hidaka-milk.co.jp/

札幌営業所

〒003-0805 札幌市白石区菊水5条1丁目8番21号 三ツ輪ビル2階
TEL 011-816-2522 FAX 011-816-2521

ニシラク乳業株式会社

〒800-0231 福岡県北九州市小倉南区大字朽網3914番地5
TEL 093-473-7001 FAX 093-473-6500
nishiraku.com/



ミルクでつなぐ明日の笑顔



南日本酪農協同株式会社
www.dairy-milk.co.jp/

